

**Nouveau!**

# MILLER **SafEscape**<sup>TM</sup> ELITE

**Dispositif de récupération et de descente**

- Dispositif automatique de descente contrôlée
- Satisfait à toutes les normes de sécurité applicables à l'échelle mondiale
- Aucune recertification annuelle en usine requise



**MILLER**<sup>®</sup>

by Honeywell

**Nouveau!**

# MILLER **SafEscape**<sup>TM</sup> ELITE

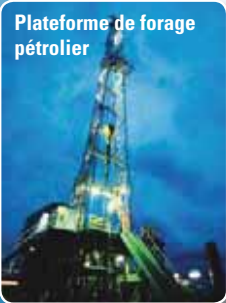
Ensemble pour éolienne



Grue à tour



Plateforme de forage pétrolier



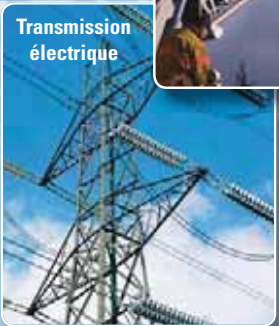
Tour de communication



Urgence/récupération



Transmission électrique



## Dispositif de récupération et de descente (RDD)

*Un bon programme de sécurité en hauteur doit comprendre toutes les mesures nécessaires pour une récupération rapide et sécuritaire en cas d'urgence. Le nouveau dispositif SafEscape<sup>TM</sup> ELITE RDD de Miller est la solution globale de nouvelle génération pour des récupérations et des descentes qui satisfont à toutes les normes de sécurité à l'échelle mondiale, qui réduit le coût de possession, qui améliore la sécurité et qui est facile à utiliser.*

### SOLUTION GLOBALE

- **Satisfait à toutes les normes de sécurité applicables à l'échelle mondiale.**  
Les entreprises en exploitation à l'échelle internationale sont assurées que le dispositif SafEscape ELITE RDD de Miller satisfait à toutes les normes de sécurité applicables à travers le monde. C'est le seul dispositif de récupération et de descente sur le marché qui satisfait à la très exigeante norme européenne EN341/2008.

### ÉCONOMIES DE COÛTS

- **Aucune recertification annuelle en usine – intervalle de 7 ans entre les recertifications des dispositifs non utilisés.**  
Le seul dispositif sur le marché ayant une durée de vie prolongée – réduit le coût de possession. Permet au dispositif SafEscape ELITE RDD de Miller d'être toujours sur le terrain, prêt à fonctionner. Aucune boîte de rangement spéciale requise.

### AMÉLIORE LA SÉCURITÉ

- **Conçu pour être utilisé par un maximum de deux (2) travailleurs.**  
Conçu pour l'auto-sauvetage, le sauvetage assisté ou pour permettre à un plus grand nombre de travailleurs d'être évacués dans un délai rapide.
- **Approuvé pour de multiples descentes.**  
Conçu pour de multiples descentes afin de permettre l'évacuation de nombreux travailleurs ou l'utilisation lors de séances de formation nécessitant une utilisation répétée.

### FACILE À UTILISER

- **Conception bidirectionnelle.**  
Lorsqu'une descente est amorcée, l'autre extrémité de la corde remonte pour se préparer à une autre récupération.
- **Câble de sécurité d'une longueur pouvant atteindre 500 m (1640 pi) de capacité de descente.**  
Offre une plus grande flexibilité pour s'adapter aux environnements changeants et aux exigences de hauteur toujours plus importantes.
- **Modèle compact et léger.**  
Construction en aluminium et en acier inoxydable. Comme il loge dans la paume de la main, la manipulation du dispositif SafEscape ELITE RDD de Miller est plus facile en situation d'urgence.
- **Roulette de levage en option ou support pour échelle disponible.**  
La roulette de levage offre une plus grande flexibilité pour s'adapter à diverses situations de récupération. Le support pour échelle modulaire spécialement conçu peut facilement être installé ou retiré, selon ce qu'exige la situation ou la nature de l'urgence.
- **Variété d'ensembles pratiques offerte.**  
Les ensembles complets comprennent les composants requis pour une évacuation ou une récupération d'urgence.

Membres de :



## CARACTÉRISTIQUES

### Technique

<b>Charges en descente :</b>	1 personne 30 à 150 kg (66 à 330 lb) 2 personnes 30 à 250 kg (66 à 551 lb)
<b>Hauteur de descente maximale :</b>	1 personne 500 m (1640 pi) 2 personnes 200 m (656 pi)
<b>Approuvé pour utilisation unique ou multiple</b>	
<b>Capacité de levage :</b>	100 kg (220 lb) jusqu'à 3,5 m (11 pi) maximum de 10 levages
<b>En situation d'urgence :</b>	280 kg (617 lb) jusqu'à 10 m (33 pi) maximum 1 levage
<b>Vitesse de descente :</b>	1 m/s (3,3 pi/s) pour 100 kg (220 lb)

### Matériaux

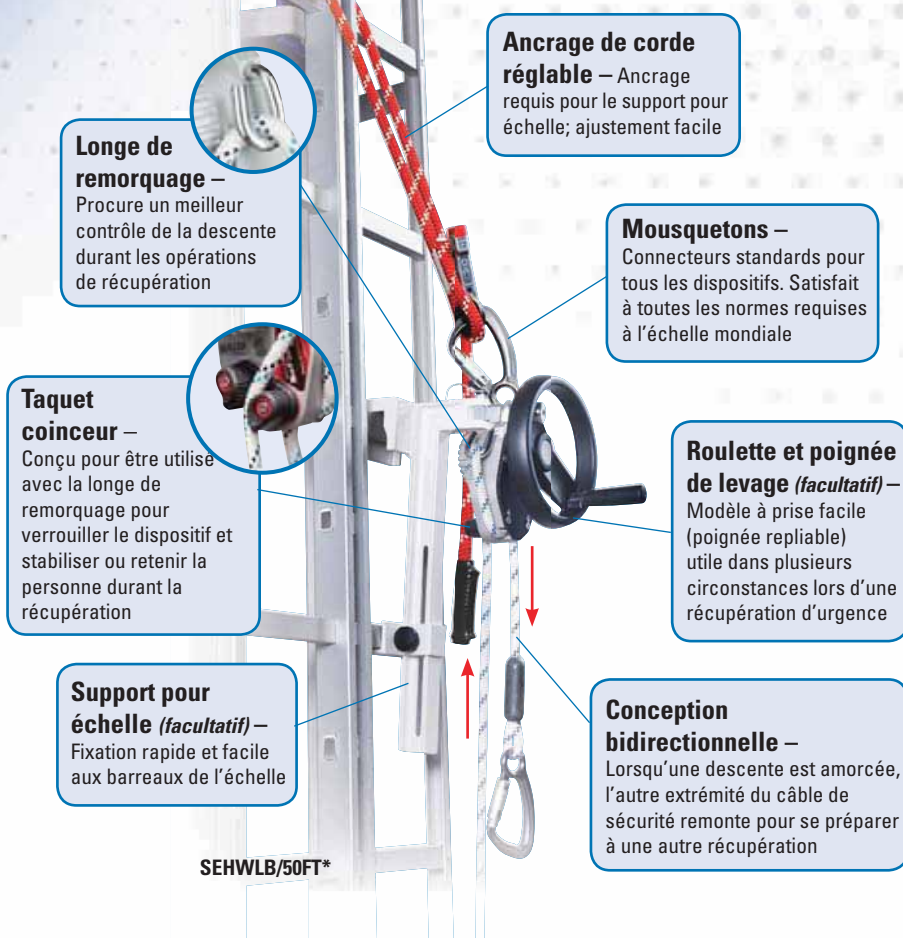
<b>Boîtier :</b>	Aluminium anodisé
<b>Roulette de levage :</b>	Nylon renforcé de verre
<b>Anneau d'ancrage :</b>	Acier inoxydable
<b>Longe de remorquage :</b>	Acier inoxydable
<b>Tambour d'enroulement :</b>	Aluminium
<b>Fixations :</b>	Acier inoxydable
<b>Gaine et engrenages :</b>	Acier inoxydable
<b>Bagues :</b>	Bronze
<b>Câble de sécurité :</b>	10,5 mm (0,4 po) Polyamide Corde d'alpinisme

### Poids

<b>Sans corde :</b>	1,6 kg (3,5 lb) sans roulette de levage 2,2 kg (4,8 lb) avec roulette de levage
---------------------	--

### Normes

OSHA, ANSI/ASSE Z359.4,  
prEN341:2008/1A, EN1496:2007/B,  
CE0123, ISO22159:07/1A



## Ensembles SafEscape ELITE RDD de Miller

### Ensemble pour éolienne

L'ensemble comprend le dispositif SafEscape ELITE RDD de Miller avec roulette de levage et support pour échelle, une barre en T, un protecteur d'arêtes, 3 élingues d'ancrage, 3 mousquetons, une poulie, une corde d'ancrage réglable, un coulisseau de sécurité, un sac pour les accessoires et un sac pour l'ensemble.

SEWPKT/75FT\*



### Ensemble de récupération avec grue

L'ensemble comprend le dispositif SafEscape ELITE de Miller RDD, un harnais de récupération, une sangle transversale, des bretelles de sauvetage et un sac de récupération.

SECRKT/75FT\*



## Modèles de base SafEscape ELITE RDD de Miller

### SafEscape ELITE RDD de Miller

Comprend également des élingues d'ancrage, et un sac de récupération.

SE/75FT\*



### SafEscape ELITE RDD de Miller avec roulette de levage

Comprend également des élingues d'ancrage et un sac de récupération.

SEHW/75FT\*



### SafEscape ELITE RDD de Miller avec roulette de levage et support pour échelle

Comprend également des élingues d'ancrage, un ancre de corde réglable et un sac de récupération.

SEHWLB/75FT\*

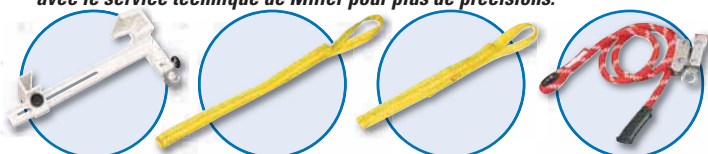


\*Préciser la longueur – les longueurs standards commencent à 15,2 m (50 pi) et augmentent par incréments de 7,6 m (25 pi) jusqu'à 91,4 m (300 pi).  
Autres longueurs disponibles sur demande.

## Accessoires pour le dispositif SafEscape™ ELITE RDD de Miller

Modèle	Description
SE-LB/	Support pour échelle et adaptateur
SE-AS/4.0FT	Élingue d'ancrage, 1,2 m (4 pi)
SE-AS/2.5FT	Élingue d'ancrage, 0,8 m (2,5 pi)
SE-ARA/	Ancrage de corde réglable
SE-RG/	Coulisseau de sécurité
SE-EP/	Protecteur d'arêtes
SE-TB/	Barre en T
SE-P/	Poulie, aluminium
SE-BAG/M	Le sac de récupération de l'ensemble pour éolienne s'adapte au câble de sécurité M (15,2 m (50 pi) - 61 m (200 pi))
SE-BAG/L	Le sac de récupération de l'ensemble pour éolienne s'adapte au câble de sécurité L (61 m (200 pi) et plus)
000127/200FTRD	Le sac de récupération SafEscape de Miller s'adapte au câble de sécurité de 15,2 m (50 pi) - 61 m (200 pi)
000127/250FTRD	Le sac de récupération SafEscape de Miller s'adapte au câble de sécurité de 68,6 m (225 pi) - 76,2 m (250 pi)
000127/300FTRD	Le sac de récupération SafEscape de Miller s'adapte au câble de sécurité de 83,8 m (275 pi) - 91,4 m (300 pi)
17D-1	25,4 mm (1 po) Mousqueton
8477H/YL	Sac pour les accessoires
000109/URB	Harnais de récupération
8185/6FTGN	Sangle transversale avec torsade
6490RYLS/5FT	Bretelles de sauvetage

**REMARQUE :** Boîte de rangement résistant à l'humidité disponible – communiquez avec le service technique de Miller pour plus de précisions.



SE-LB/

SE-AS/4.0FT

SE-AS/2.5FT

SE-ARA/



SE-RG/

SE-EP/

SE-TB/

SE-P/



SE-BAG/M

000127/XXXFTRD

17D-1

8477H/YL



000109/URB

8185/6FTGN

6490RYLS/5FT

**Nouveau!**

## Produits et services novateurs de Miller

### Formation sur la sécurité en hauteur de Miller

ASSURE LA SENSIBILISATION ESSENTIELLE AU MAINTIEN D'UN ENVIRONNEMENT DE TRAVAIL SÉCURITAIRE

- Formation pour les ouvriers grimpeurs d'éoliennes
- Formation sur la sécurité pour des éoliennes d'une hauteur de base

### Autres programmes de formation disponibles :

- Ouvrier grimpeur et accès au câble
- Accès au câble pour récupération et évacuation
- Protection contre les chutes
- Espaces confinés
- OSHA 10 heures et 30 heures

### Harnais Revolution™ de Miller avec connecteur de taille intégré

CONÇU SPÉCIALEMENT POUR MONTER AUX ÉCHELLES

1015604



### Manyard®/Manyard® II de Miller Cordes d'amarrage pour amortir les chutes

RÉDUIT LES FORCES EXERCÉES AU MOMENT DE L'ARRÊT D'UNE CHUTE

1014938

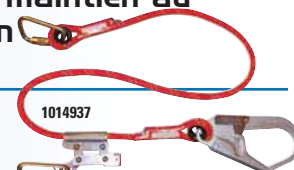


090065/6FT

### Cordes d'amarrage de maintien au travail et de restriction des mouvements

CORDES ET FILETS D'AMARRAGE RECOMMANDÉS POUR LE « MAINTIEN AU TRAVAIL » ET LA « RESTRICTION DES MOUVEMENTS » SEULEMENT

1014937



### Twin Turbo™ de Miller Système de protection contre les chutes

UNE SOLUTION EFFICACE LORSQUE VOUS TRAVAILLEZ AVEC UN FAIBLE DÉGAGEMENT EN CAS DE CHUTE corde de fixation protégeant à 100 % contre les chutes

MFLB-12/6FT



Utilisez cet équipement uniquement après avoir lu les instructions du fabricant. Le non-respect des instructions peut causer des blessures graves, voire mortelles.

# MILLER

by Honeywell

Consultez l'expert... consultez Miller.

800 873-5242  
ou 814 432-2118

Télécopieur : 800 892-4078  
ou 814 432-2415

www.millerfallprotection.com

Pour obtenir d'autres renseignements ou pour passer une commande, veuillez communiquer avec votre distributeur de produits Miller® :

LMSEE/0909/15M/RPI